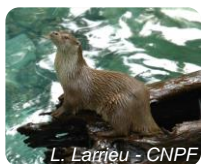


## Méthode

### Données naturalistes compilées grâce à divers partenaires\* :

Territoire : communauté de communes du Haut-Ségala, bénéficiant d'un plan de développement de massif.

- Des données localisées :
  - précisément ;
  - par maille ;
  - par commune.
- Des données « à dire d'expert ».



L. Larrieu - CNPF

#### Au total :

- 165 espèces végétales
- 534 espèces animales
- 63 habitats naturels

### Hiérarchisation des données :

- Peut se rencontrer en milieu forestier ?
- Présente un enjeu écologique sur le secteur ?
- Peut être impacté par la gestion forestière ?

#### Sélection de :

- 8 habitats naturels forestiers
- 7 milieux dits « associés à la forêt »
- 2 peuplements particuliers
- 11 espèces animales
- 13 espèces végétales

### Conseils de gestion, avec une double évaluation :

- Croisement avec les itinéraires sylvicoles proposés localement.
- Formulation de recommandations adaptées.
- Evaluation de chaque recommandation selon deux angles complémentaires :
  - Impact économique (surcoût ou manque à gagner)
  - Intérêt écologique

\* CRPF MP, CBNPMP, CEN de Midi-Pyrénées, DREAL, LPO Lot, ONCFS, Nature Midi-Pyrénées, SMBRC.

## Quelques exemples

*Le maïanthème à deux feuilles, une petite plante forestière poussant dans les peuplements feuillus.*



S. Gaudin - CRPF CA © CNPF



E. Libis - CNPF



E. Libis - CNPF

*Les vieux arbres et le bois mort, HLM de la biodiversité : insectes, lichens, chauve-souris, etc.*



S. Gaudin - CRPF CA © CNPF

*Les bois d'aulnes marécageux, des habitats naturels rares.*



E. Libis - CNPF

*Les cours d'eau, des milieux dits « associés à la forêt ».*



S. Gaudin - CNPF



M. Mouas - IDF © CNPF



F. Girard - CNPF

## Méthode

« Biodiversité forestière facilement identifiable et localisable »

*Prise en compte de la biodiversité dans la gestion forestière : du territoire à la propriété.*

### Haut-Ségala lotois



M. Lestrade - CNPF

#### Contacts :

CRPF Midi Pyrénées - Antenne du Lot  
Tél : 05 65 38 25 19  
CRPF Midi-Pyrénées – Siège  
Tél : 05 61 75 42 00



## Quatre outils regroupés pour les gestionnaires et propriétaires forestiers

Synthèse des données et élaboration, **entre acteurs locaux**, de recommandations de gestion :

**Échelle :** du territoire à la propriété.

**Biodiversité :** potentielle et réelle, taxonomique et écosystémique.

**Préconisations :** évaluées sous 2 angles, intérêt écologique et éventuel surcoût.

Téléchargeable sur : [www.crfp-midi-pyrenees.com](http://www.crfp-midi-pyrenees.com)  
rubrique Pour vous informer/Publications



E. Libis - CNPF

*Forêt et milieux associés, supports de biodiversité.*

## Outil 1 : Argumentaire, contexte et explications

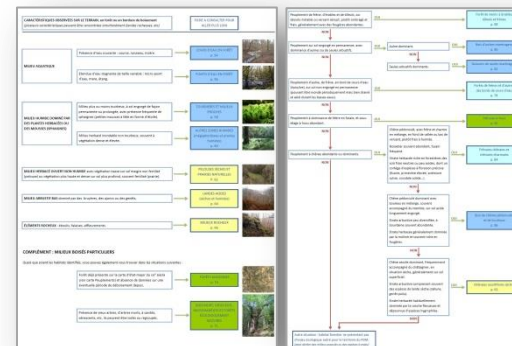
*Pour comprendre ce qu'est la biodiversité forestière, et l'intérêt de la prendre en compte.*

Plusieurs questions abordées, avec des exemples locaux :

- Qu'est-ce que la biodiversité forestière ?
- Quel est l'intérêt de la biodiversité pour le forestier ?
- Quel est l'intérêt de la biodiversité pour la société ?
- Prendre en compte la biodiversité ne risque-t-il pas d'être trop compliqué ou trop cher ?
- Et dans le Haut-Ségala, que peut-on trouver ?

## Outil 3 : Clés simplifiées d'identification des milieux naturels

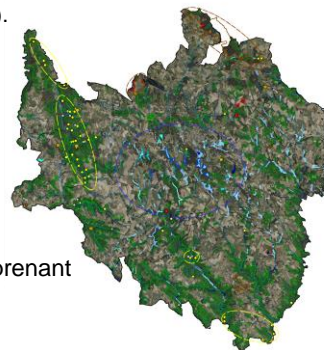
*Pour identifier les habitats forestiers naturels à enjeu, et les milieux associés à la forêt.*



## Outil 2 : Cartographie

*Des cartes thématiques pour repérer si un enjeu de biodiversité touche la propriété.*

- **Espèces**  
(quand la donnée localisée existe).
- **Peuplements particuliers**  
(forêts à couvert boisé ancien, zones de vieux bois).
- **Milieux aquatiques** et humides  
(cours d'eau, zones humides).
- **Autres milieux associés** à la forêt  
(landes, milieux rocheux).



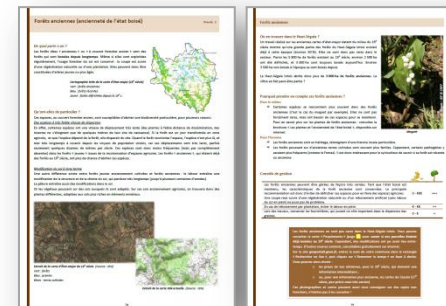
- Carte synthétique reprenant toutes les données.

*Données non exhaustives !*

## Outil 4 : Fiches techniques

*Pour s'informer sur les espèces et les milieux forestiers ou associés sélectionnés après la hiérarchisation des données.*

- Description du milieu ou de l'espèce.
- Pour les milieux : flore et faune qui y vit.
- Enjeux : menaces sur les espèces, intérêt de préserver certains milieux, etc.
- Conseils de gestion, **avec une double évaluation économique et écologique.**
- Renvoi vers d'autres fiches en lien.



**Partenariats :** CRPF MP, Communauté de communes du Haut-Ségala, Syndicat des forestiers privés du lot, DDT Lot, Vincent Heaulmé (naturaliste), LPO Lot, Alliance Forêts Bois, Comptoir des Bois de Brive.